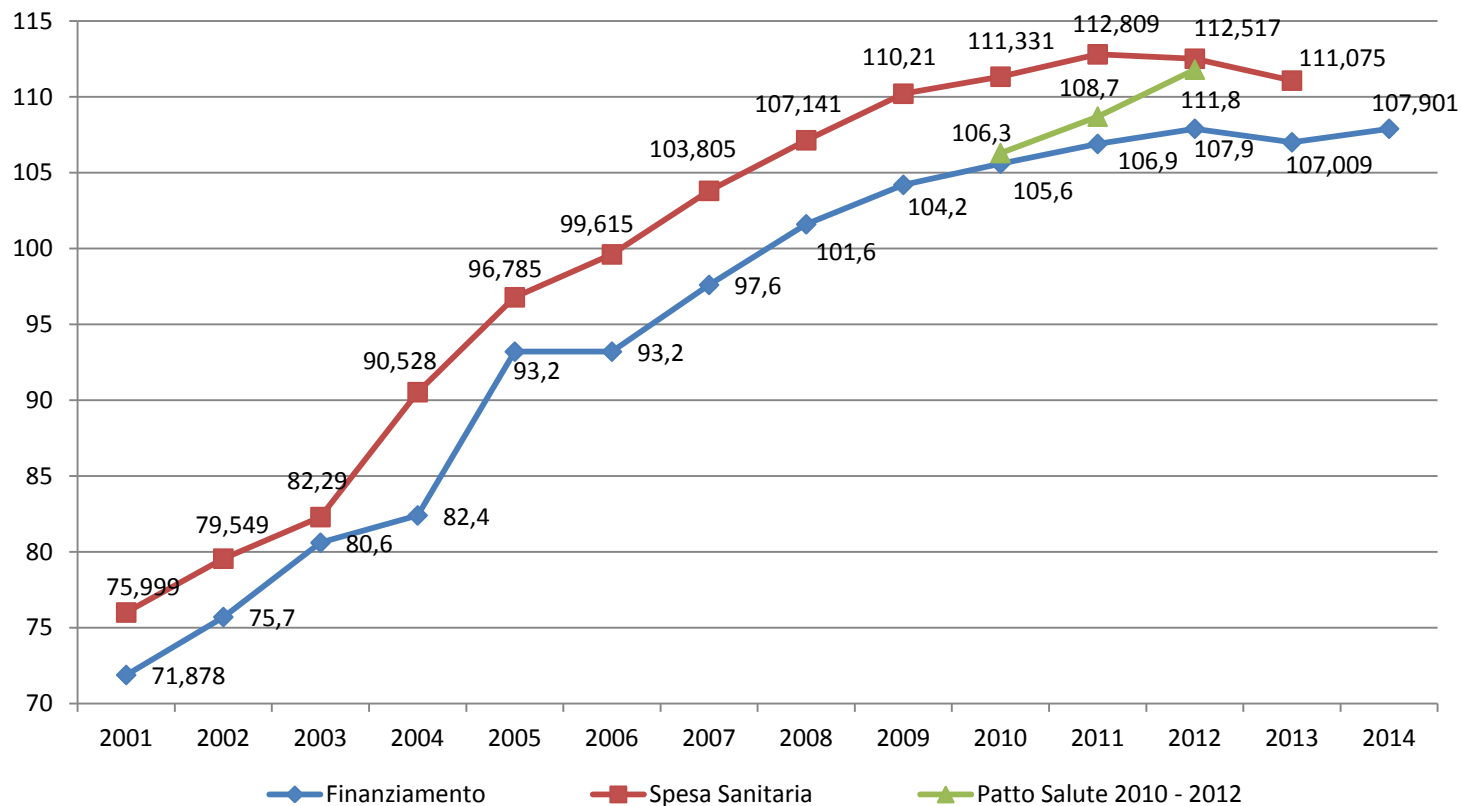


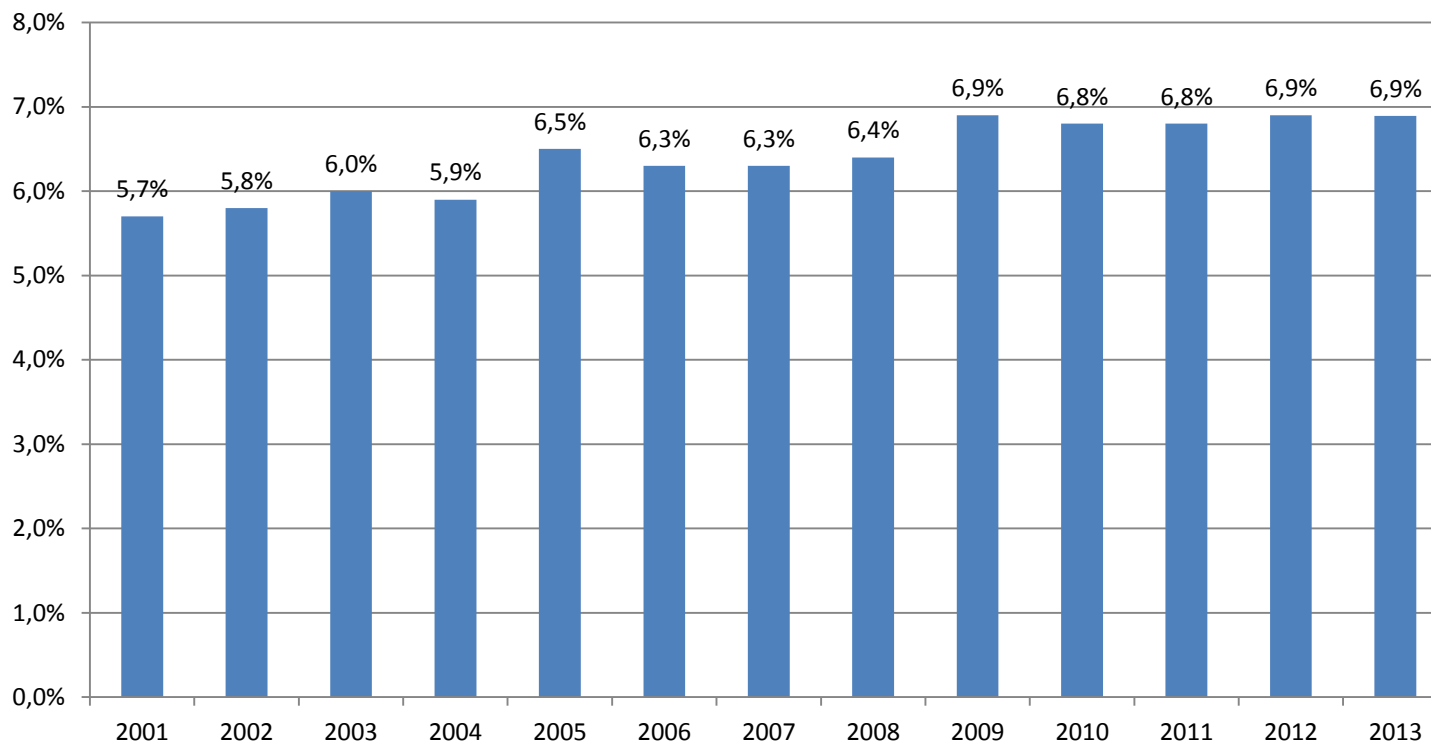
La Spesa Sanitaria corrente e il Finanziamento del SSN – 2001-2014



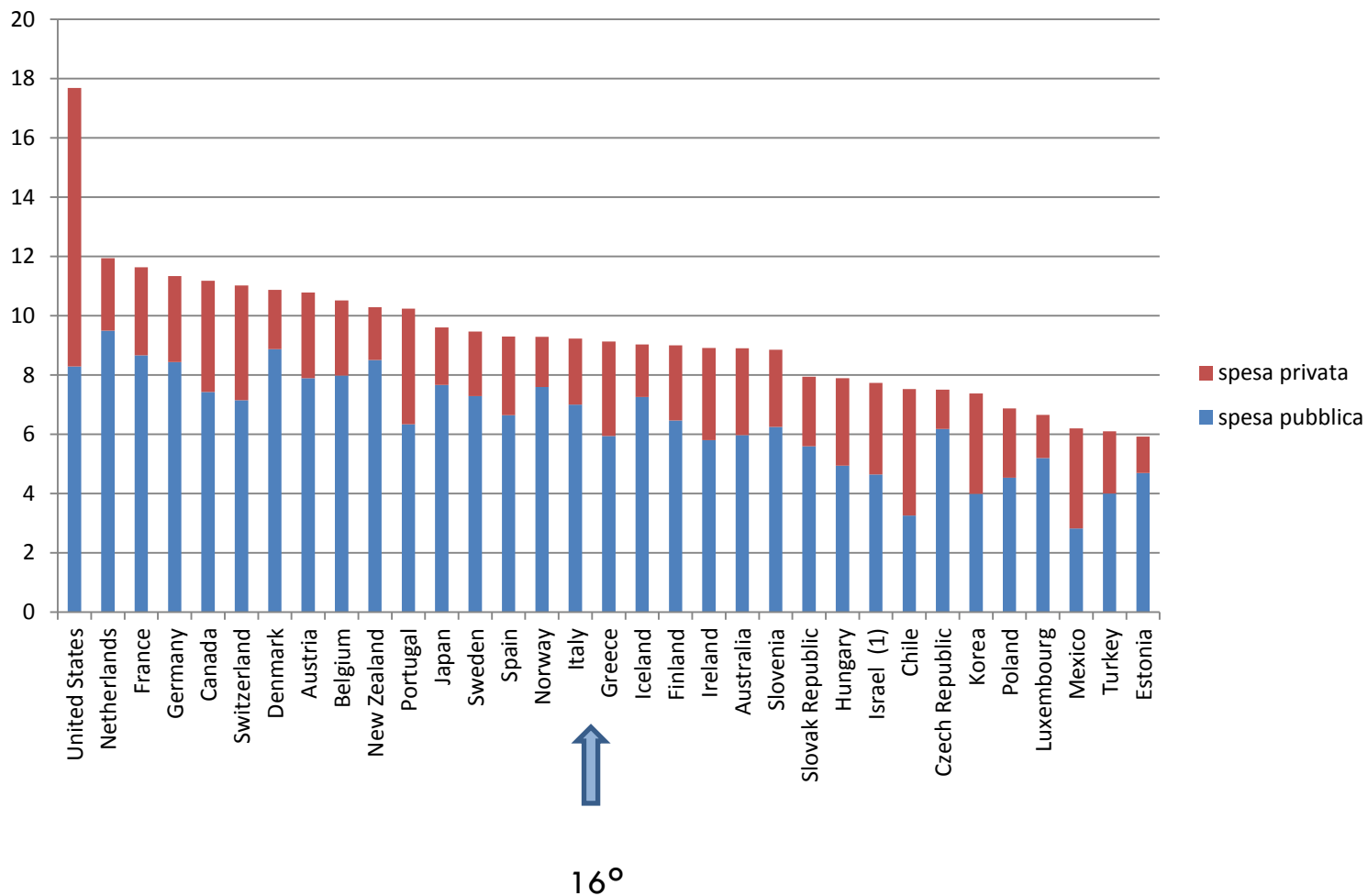
fonte: RGS (relazione generale sulla situazione economica del paese -vari anni)- 2012 e IV trim 2013 dati NSIS

[Il finanziamento del SSN]

% finanziamento a carico dello Stato sul PII 2001-2013

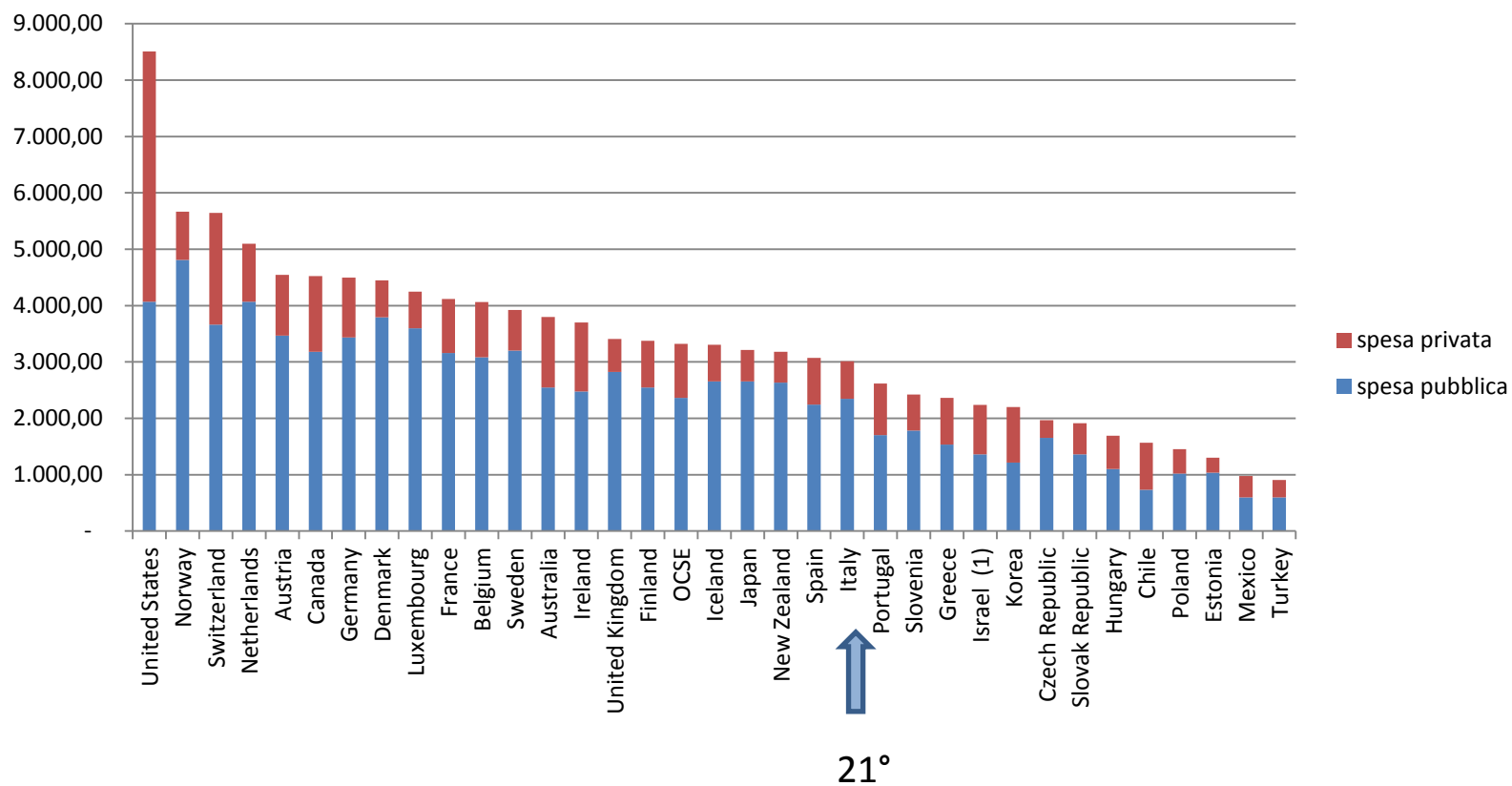


Spesa sanitaria % sul PIL, paesi OCSE – anno 2011



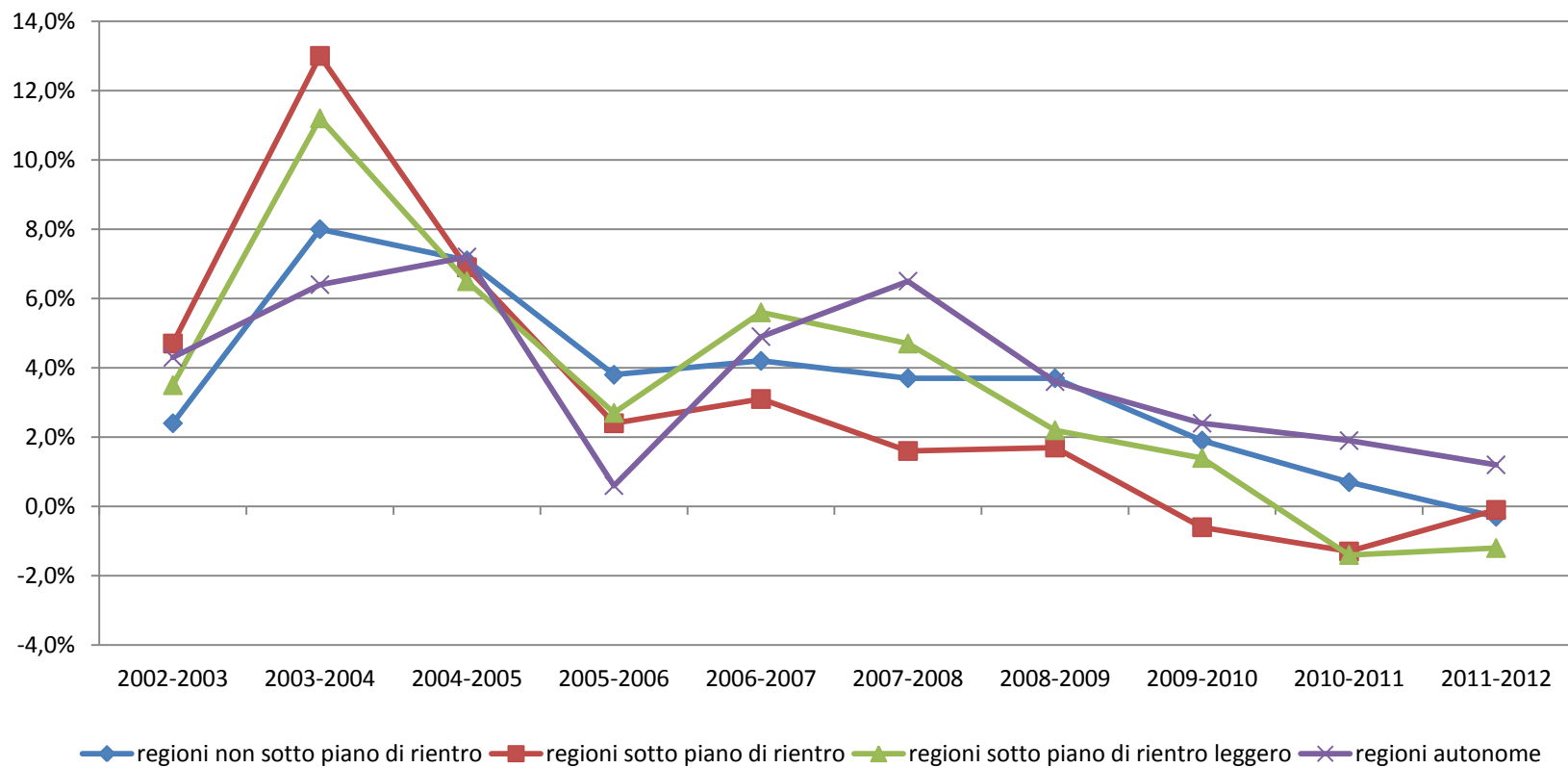
Fonte: OECD Health Data 2013

Spesa sanitaria pro capite pubblica e privata, paesi OCSE – anno 2011



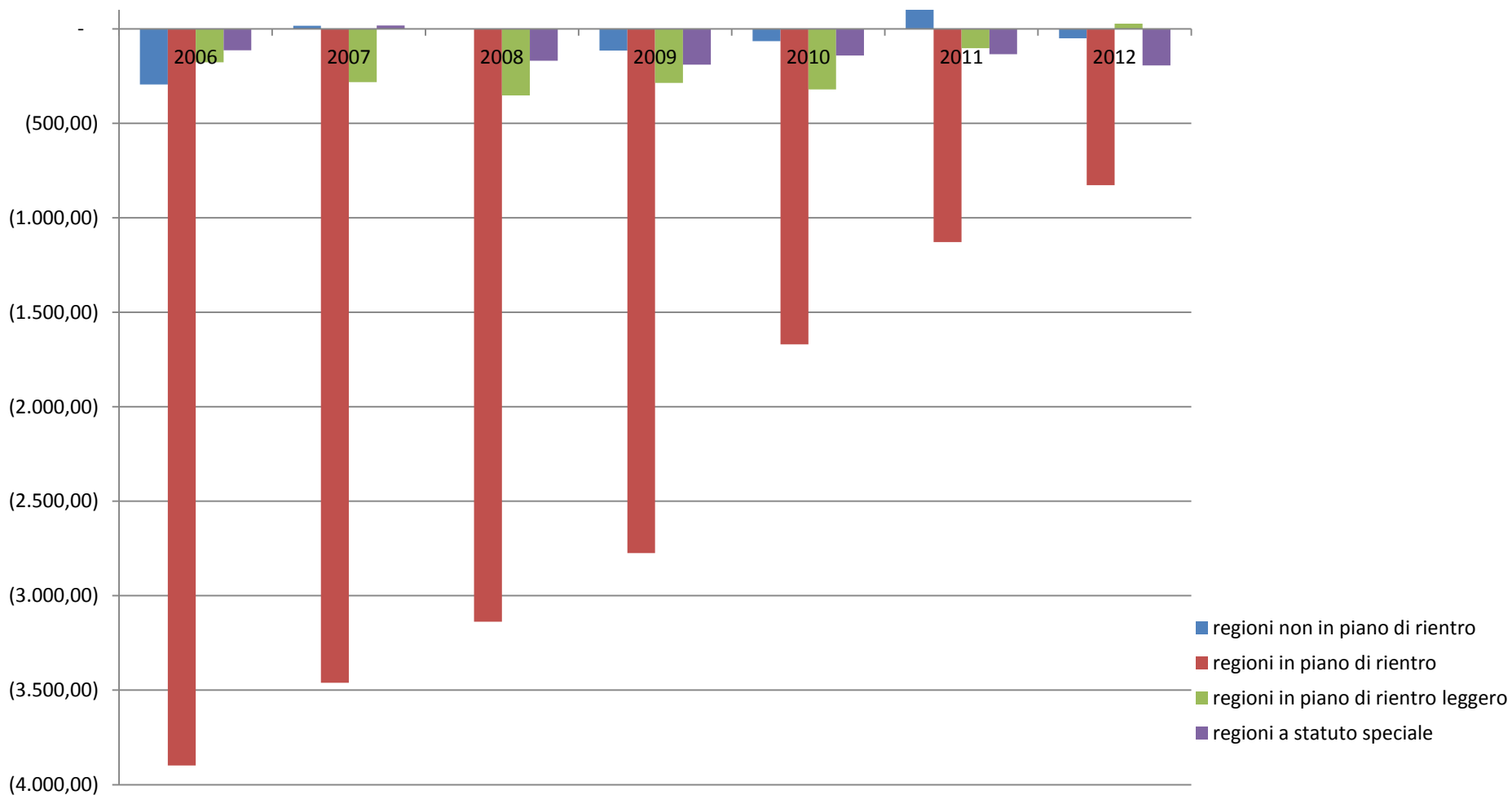
Fonte: OECD Health Data 2013

Spesa sanitaria corrente (variazione percentuale annua)



Fonte: RGS

Trend disavanzi dal 2006 al 2012



Fonte : elaborazione su dati Ministero della Salute NSIS, dati di consuntivo per tutti gli anni ad eccezione dell'ultimo anno per il quale i dati sono relativi al IV trimestre

Monitoraggio griglia LEA

Regioni	2007	2008	2009	2010	2011	2012
Campania	140	141	117	95	101	117
Calabria	109	97	88	99	128	133
Puglia	146	127	129	74	123	140
Abruzzo	136	148	120	133	145	145
Molise	nd	161	136	126	142	146
Sicilia	140	124	103	108	147	157
Marche	169	177	183	180	161	165
Lazio	153	138	114	122	135	167
Basilicata	144	167	157	164	165	169
Umbria	190	183	180	191	184	171
Liguria	153	174	162	137	154	176
Lombardia	175	169	200	171	195	184
Piemonte	159	185	180	174	170	186
Veneto	179	192	163	178	182	193
Toscana	175	207	198	185	168	193
Emilia Romagna	203	175	215	208	208	210
Sardegna	149	133	135			

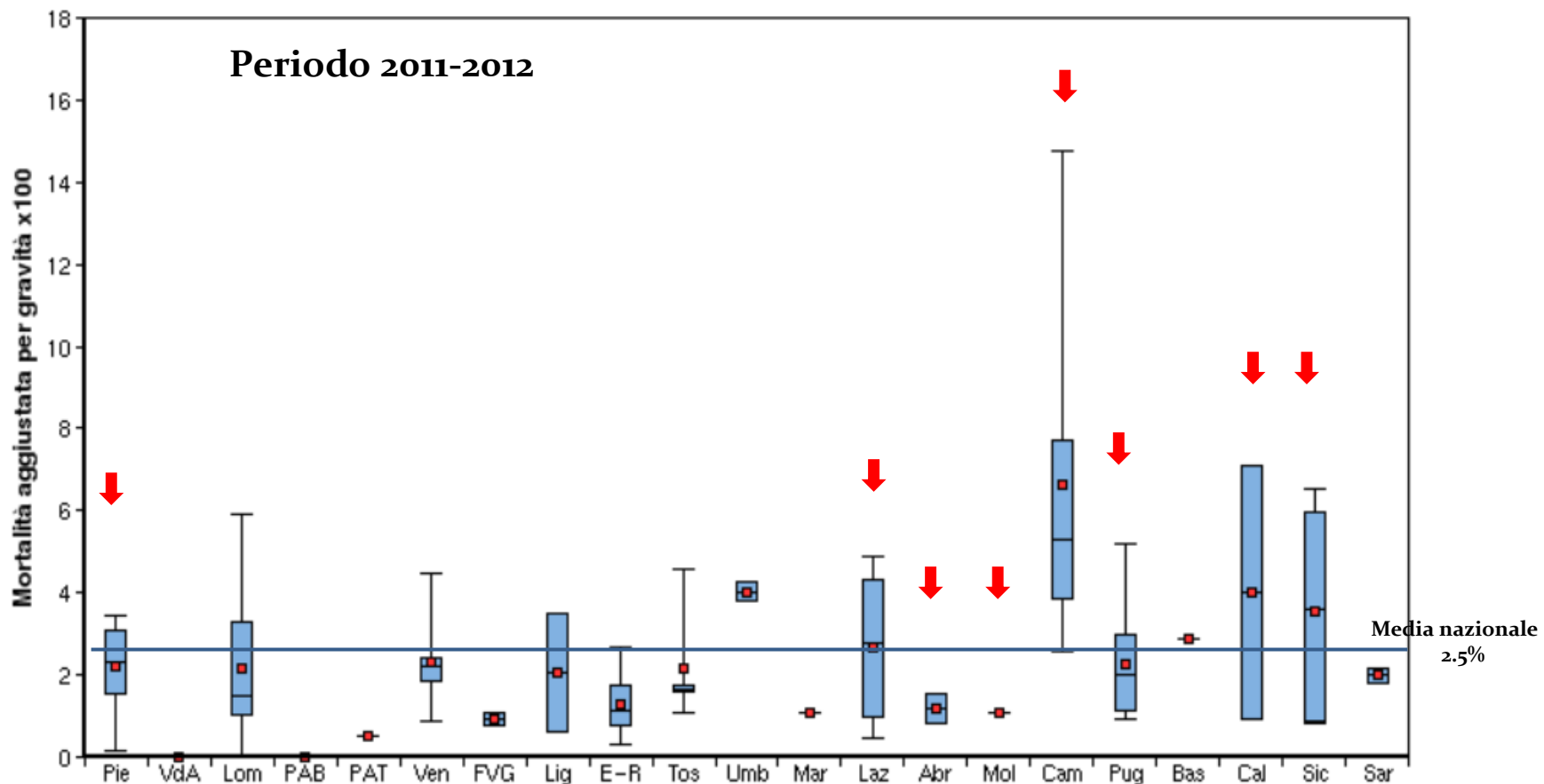
fonte: Banca Dati SIVEAS

	Regioni in piano di rientro dal 2007
	Regioni in piano di rientro dal 2010
	Regioni in piano di rientro "leggeri" dal 2010
	Regione in piano di rientro dal 2007 al 2009

valutazione	intervallo
Adempiente	>160
Adempiente con impegno su alcuni indicatori	>130-160
Critica	<130

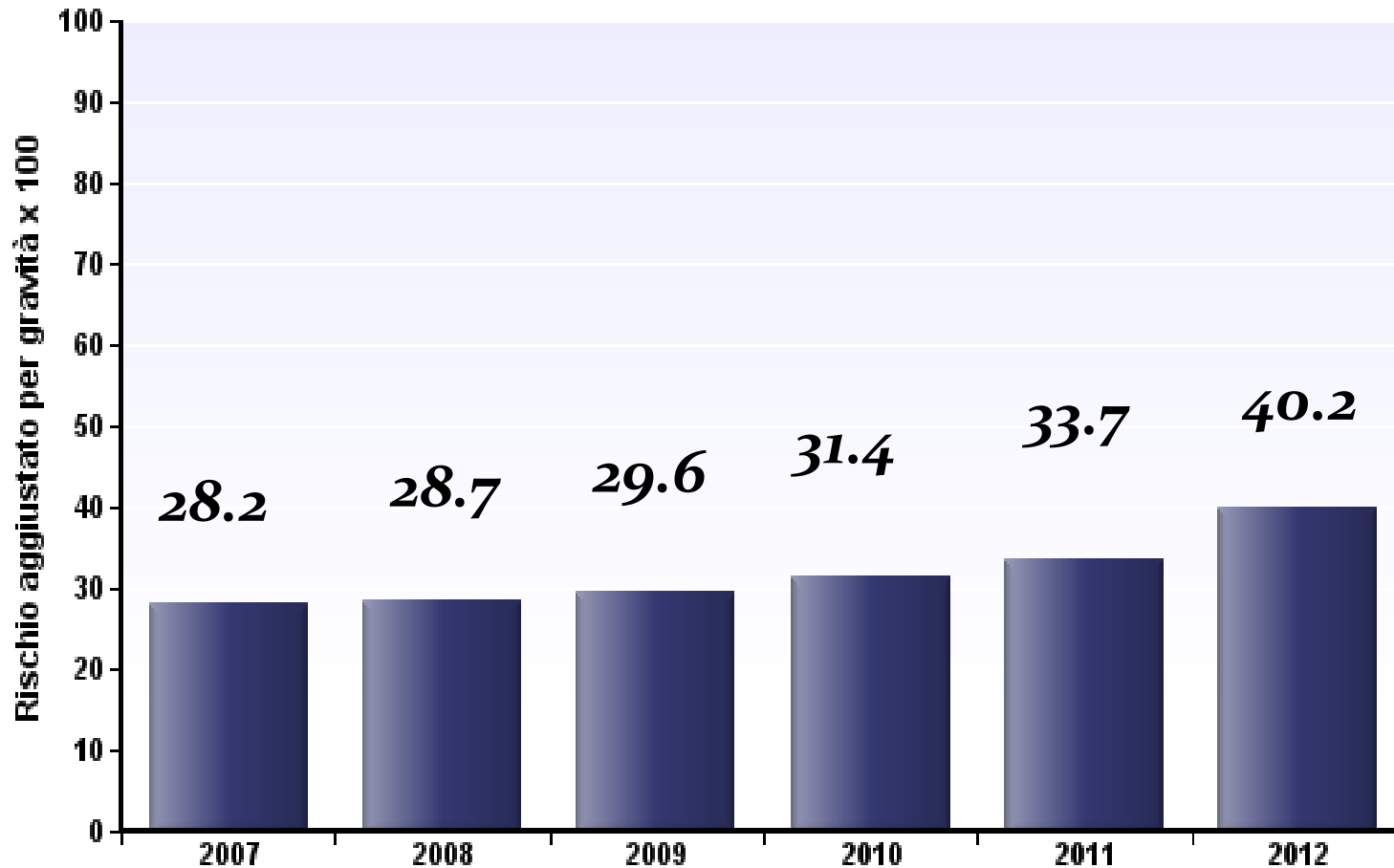
Esiti per Struttura Ospedaliera: Confronto tra Regioni

Bypass Aortocoronarico: mortalità a 30 giorni

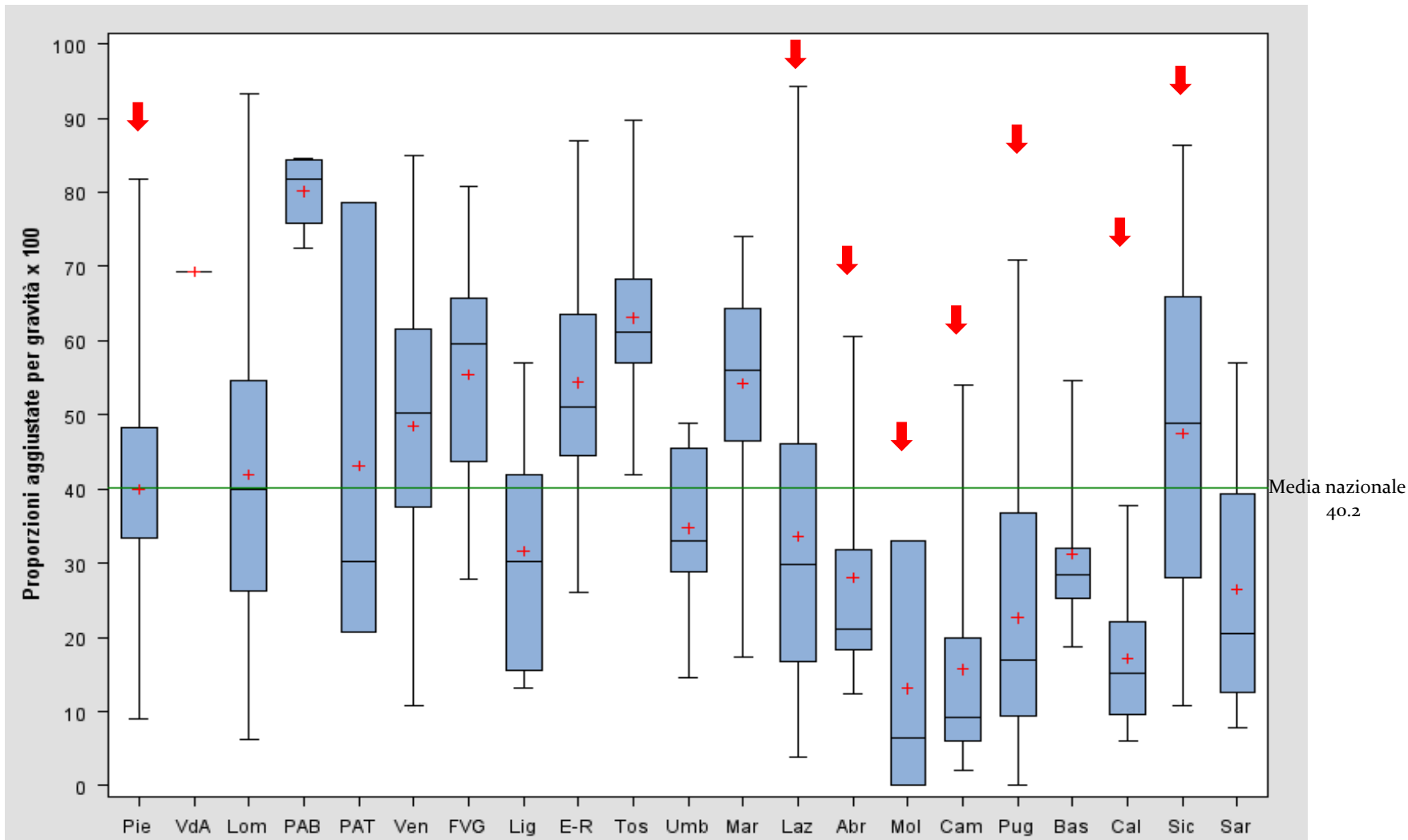


Frattura del Femore – Intervento entro 2gg

ITALIA

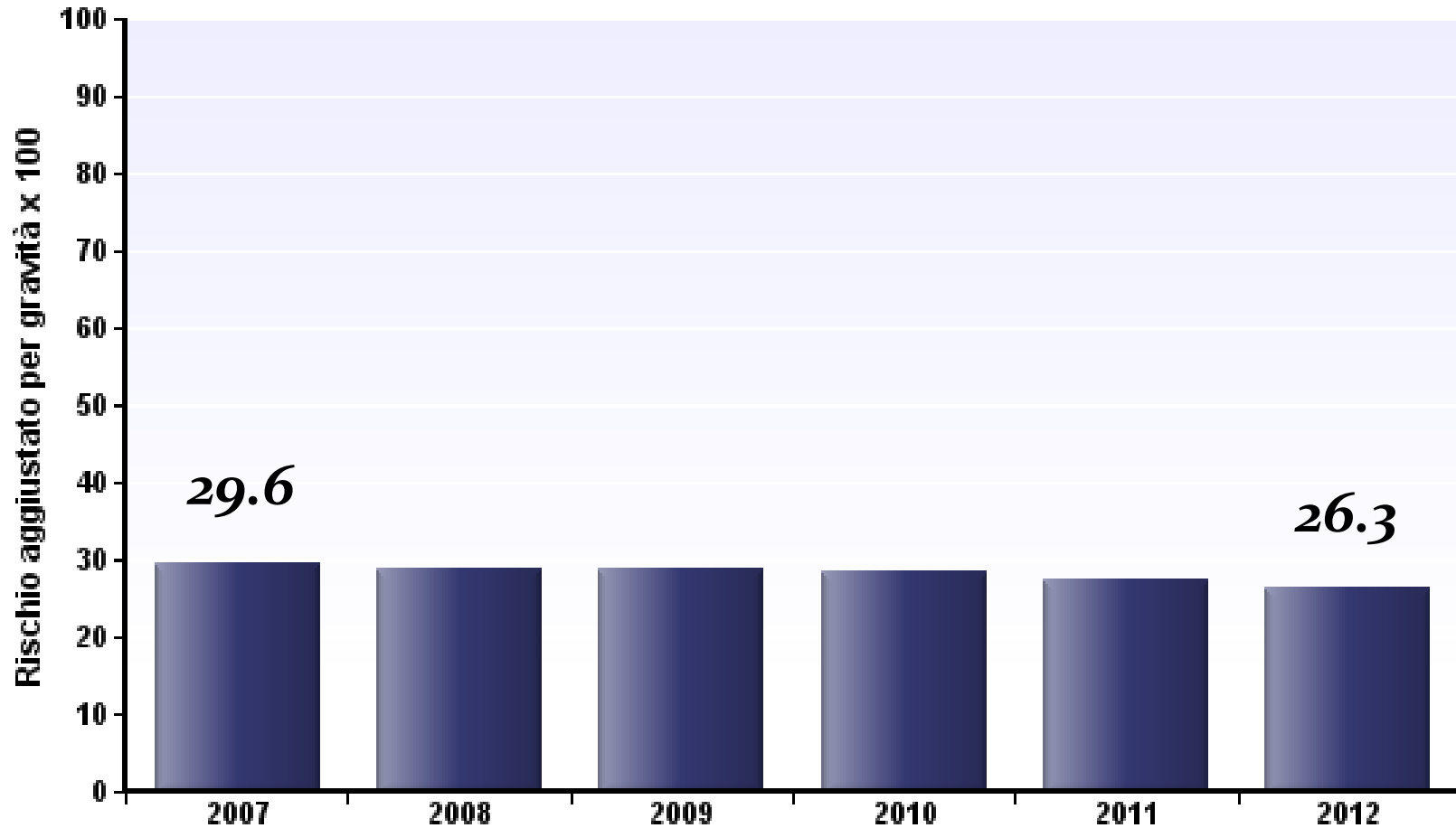


Anno 2012 Frattura Femore entro 48h - Esiti per Struttura Ospedaliera: Confronto tra Regioni

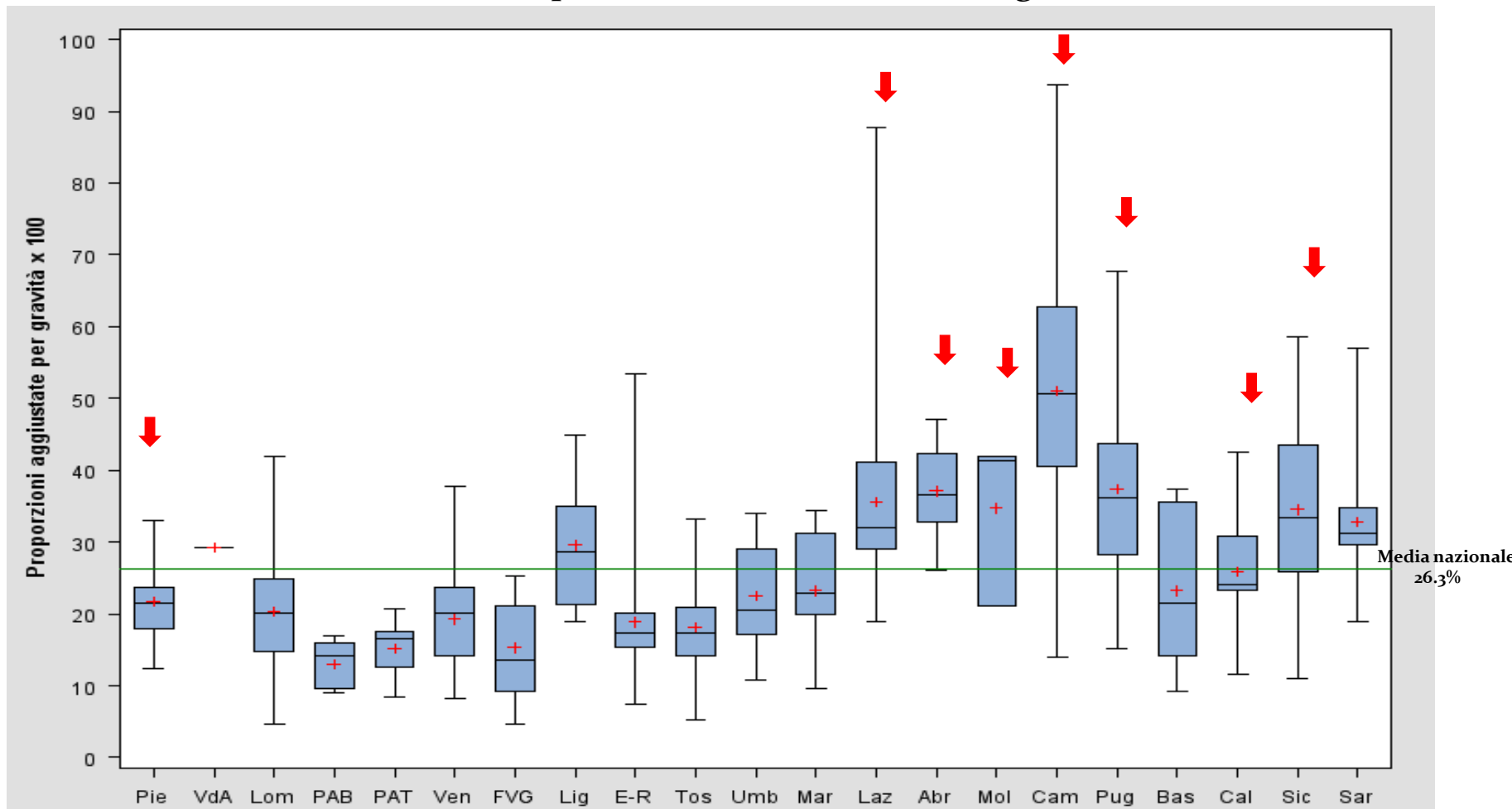


Parti con taglio cesareo primario

ITALIA



Anno 2012 Proporzioni di Parti con Taglio Cesareo Primario - Esiti per Struttura Ospedaliera: Confronto tra Regioni



Esiti per Struttura Ospedaliera: Confronto tra Regioni

Colecistectomia Laparoscopica: proporzioni di ricoveri in day surgery, 2012

